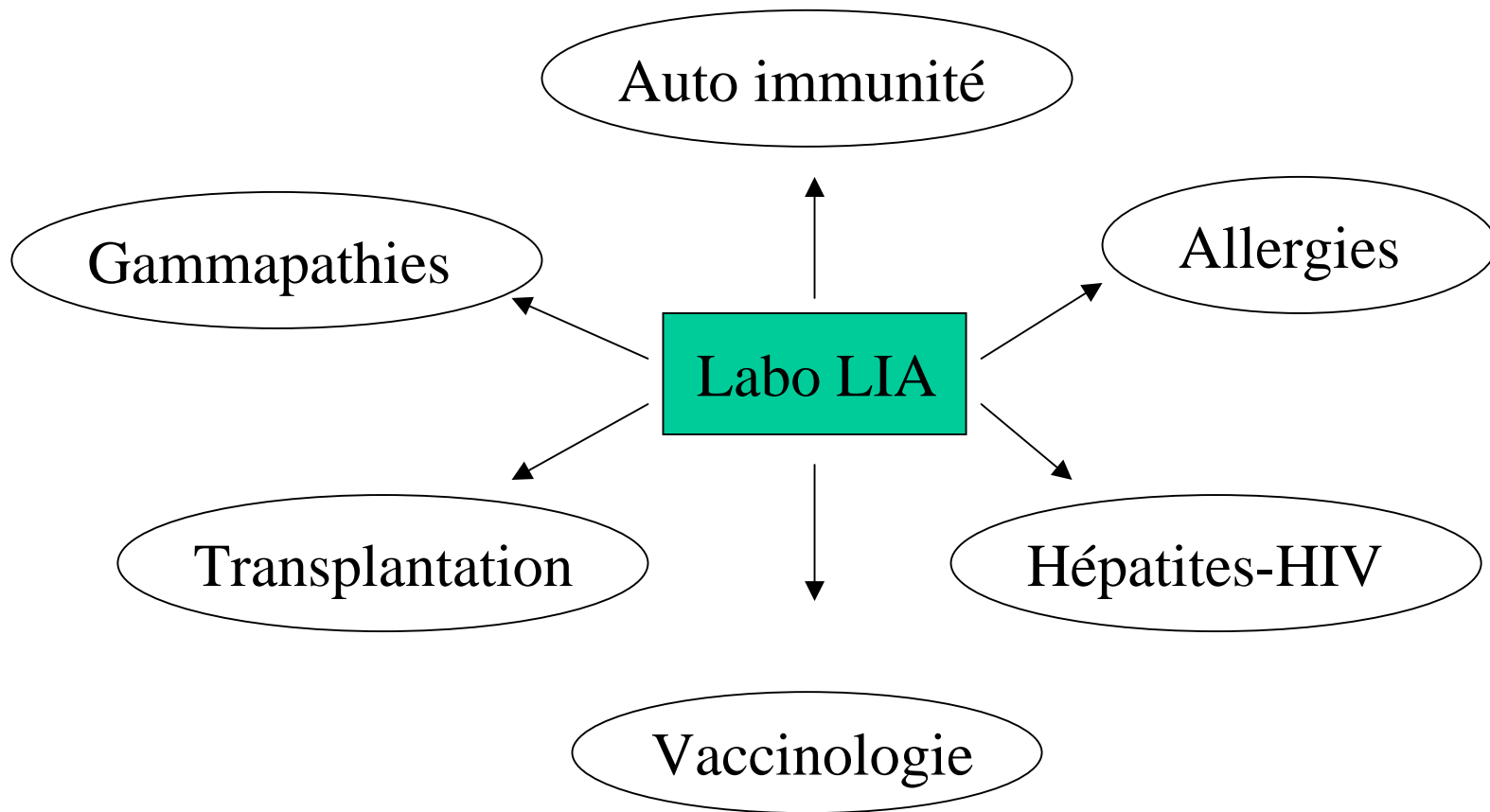
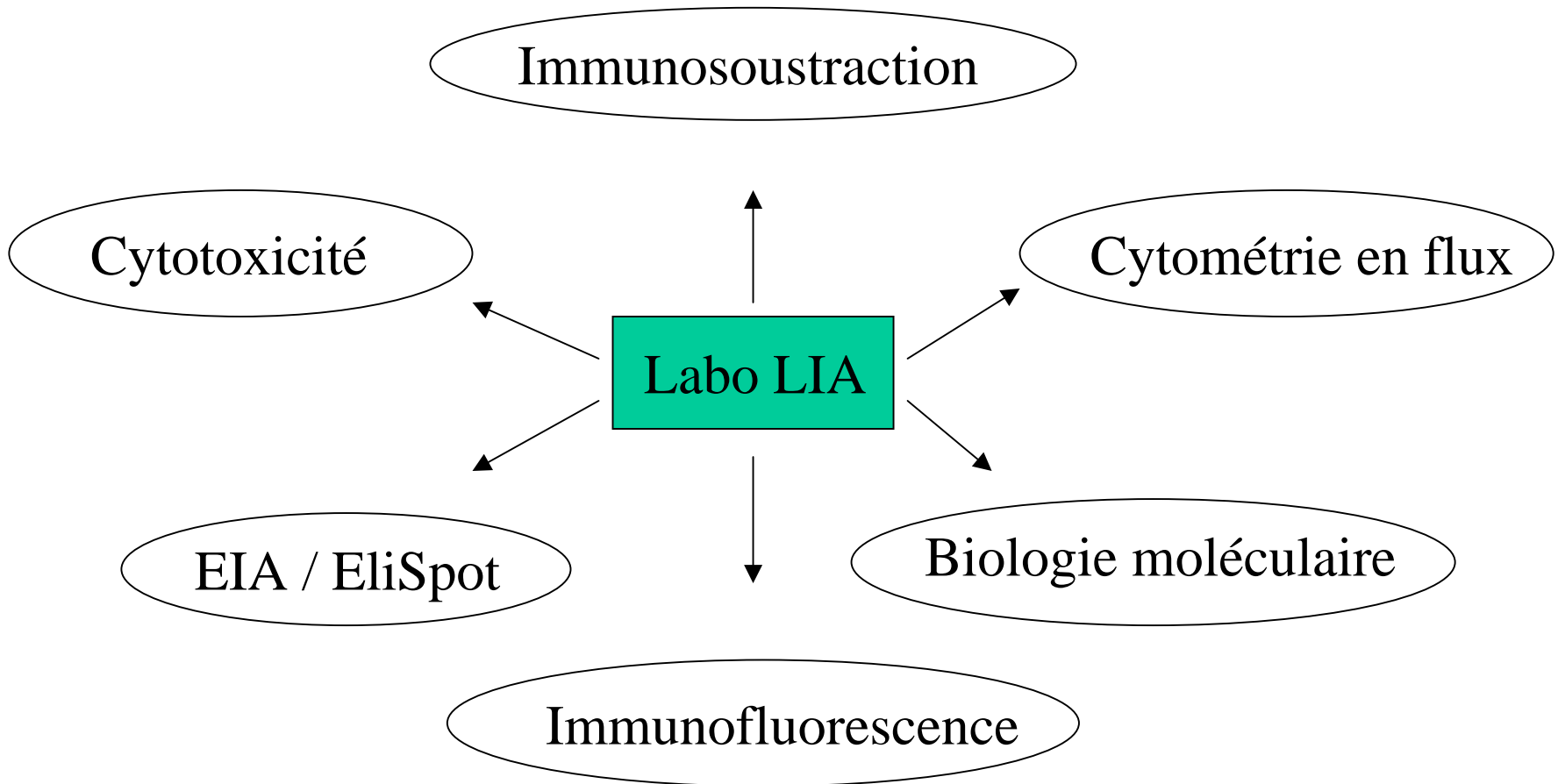


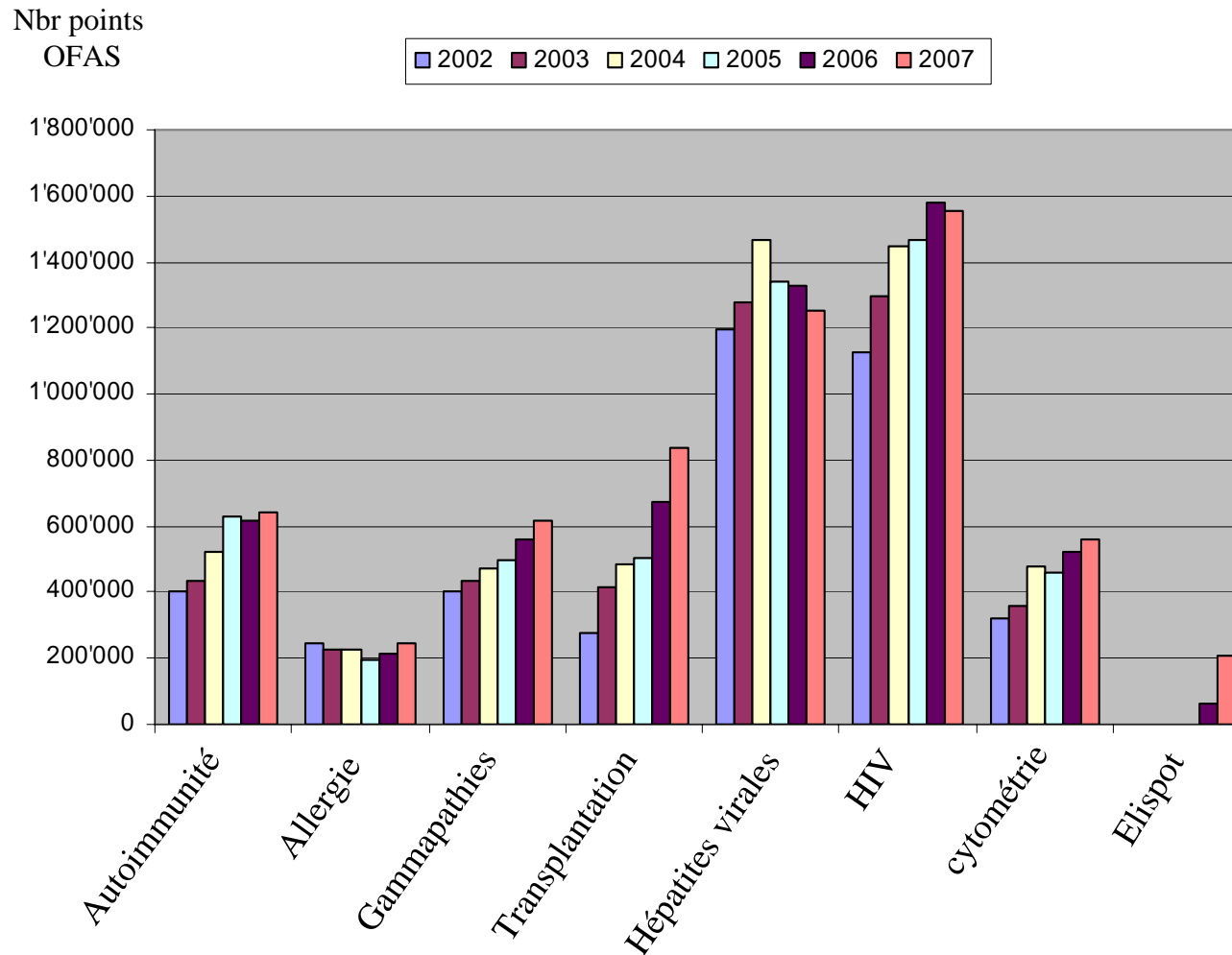
Domaines d'activités du laboratoire LIA



Principales techniques utilisées au laboratoire LIA



Volume (2)



Volume (3)

140 positions OFAS différentes représentant environ 700 analyses différentes									
	2002	2003	2004	2005	2006	2007	2006-07	2002-07	
AAC	401'625	432'830	521'210	630'445	618'800	644'670	4.2%	60.5%	
ALLERGIE	246'720	225'540	227'510	197'375	215'120	243'340	13.1%	-1.4%	
PROTEINES & DIVERS	403'917	433'110	472'115	499'429	557'319	614'878	10.3%	52.2%	
TRANSPLANTATION*	275'265	413'005	484'785	501'720	675'830	837'035	23.9%	204.1%	
NUITS, PS	2'800	3'678	5'104	4'208	4'054	3'654	-9.9%	30.5%	
HEP	1'197'840	1'279'410	1'466'495	1'339'005	1'324'900	1'252'965	-5.4%	4.6%	
HIV	1'124'182	1'293'876	1'444'905	1'467'726	1'578'938	1'556'548	-1.4%	38.5%	
CYTOFLUORIMETRIE*	322'650	357'744	475'272	458'952	524'256	562'962	7.4%	74.5%	
ELISPOT	1'375	2'250	750	500	61'500	208'000	238.2%	238.2%	
	3'976'374	4'441'443	5'098'146	5'099'360	5'560'717	5'924'052	6.5%	49.0%	

Nouvelles analyses

De 2002 à 2007 :

37 nouvelles analyses (cf dossiers projets qualité)

Autoimmunité	: 11
HIV	: 9
Hépatites	: 6
Transplantation	: 5
Gammopathies	: 3
Elispot / VIC	: 3

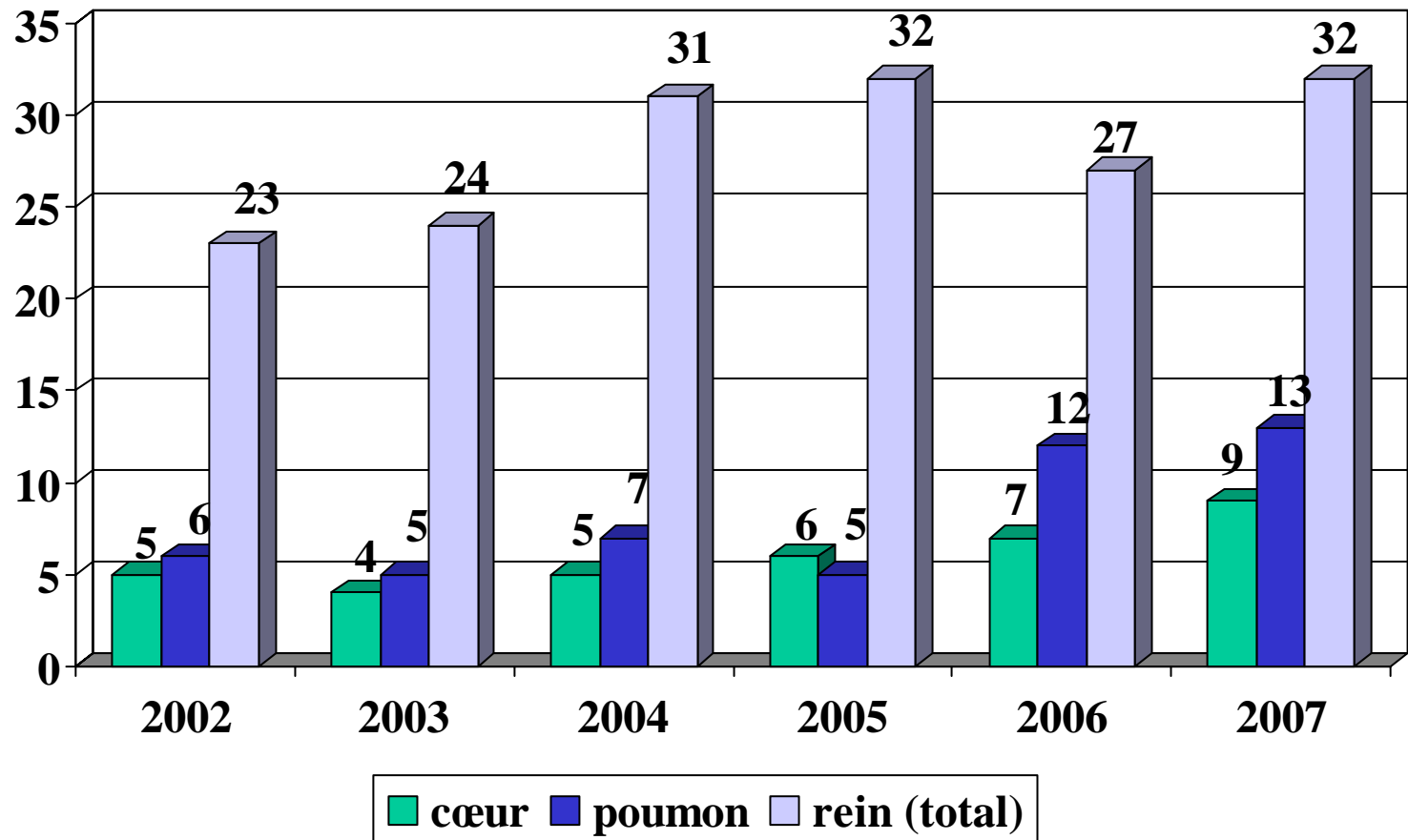
Liaisons avec développement /recherche:

- Résistance génotypique au virus HIV
- Elispots TB / CMV / EBV
- Cytométrie

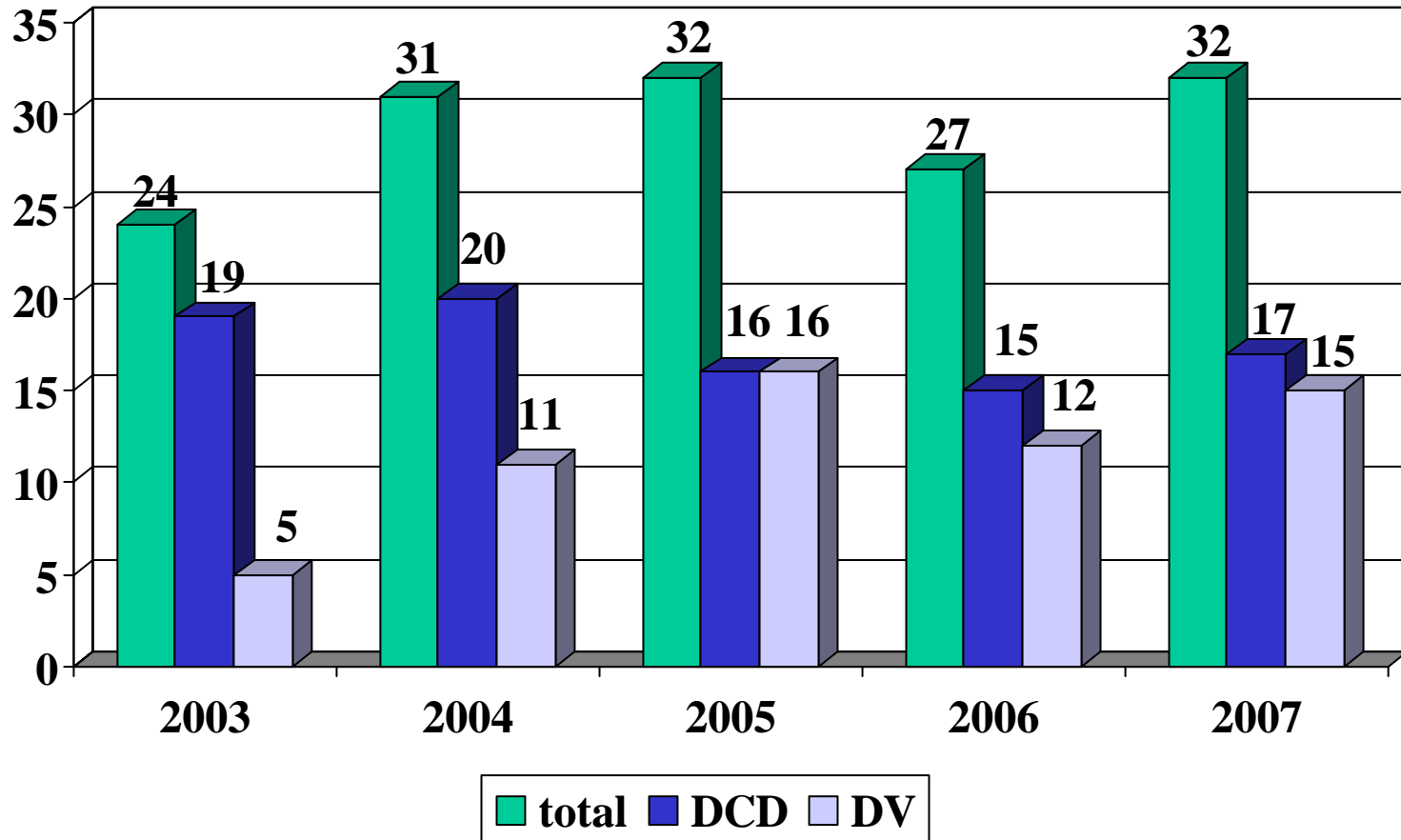
Transplantation

1. Augmentation de l'activité
2. Complexité
3. Cas lourd

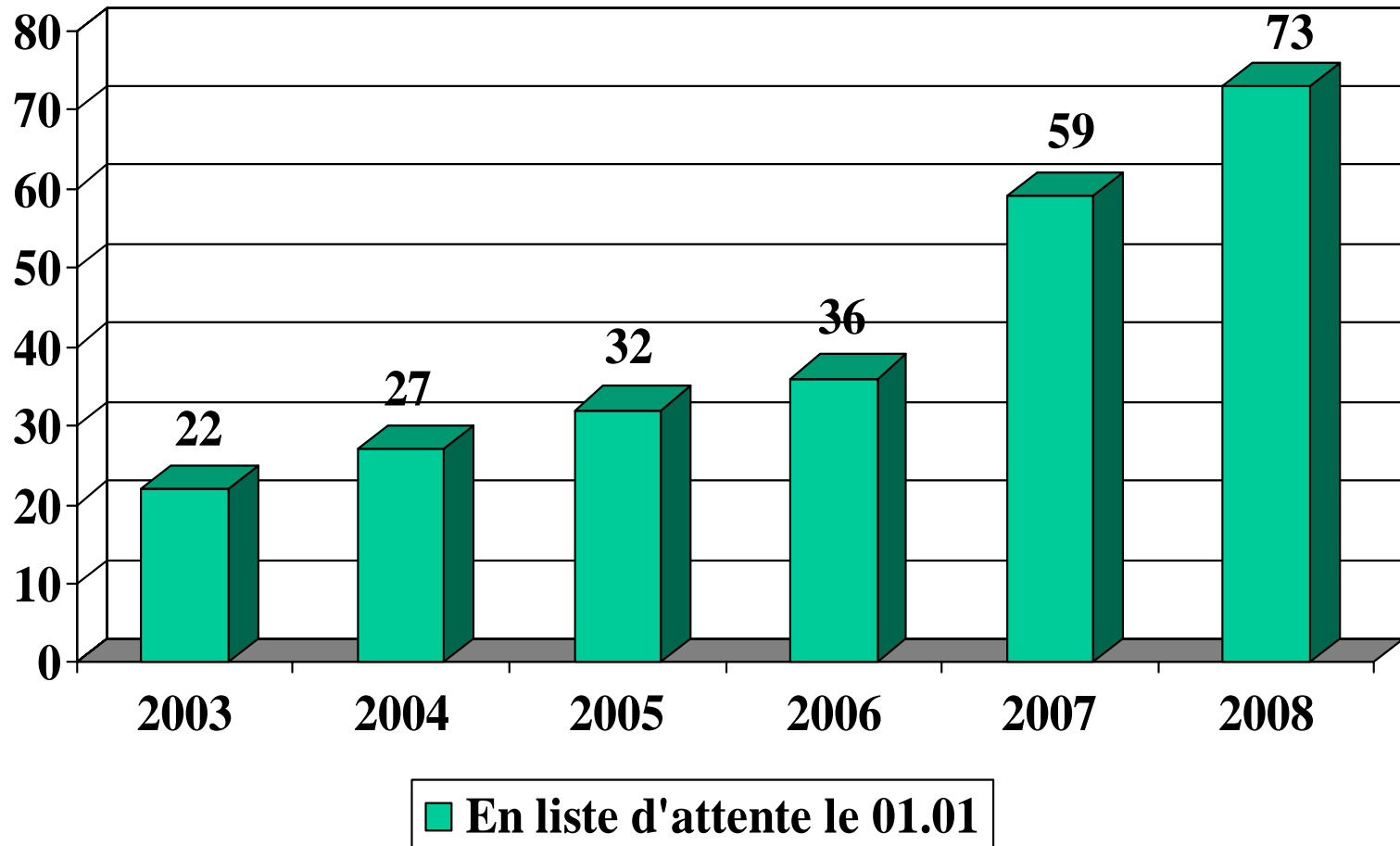
Activités en transplantation



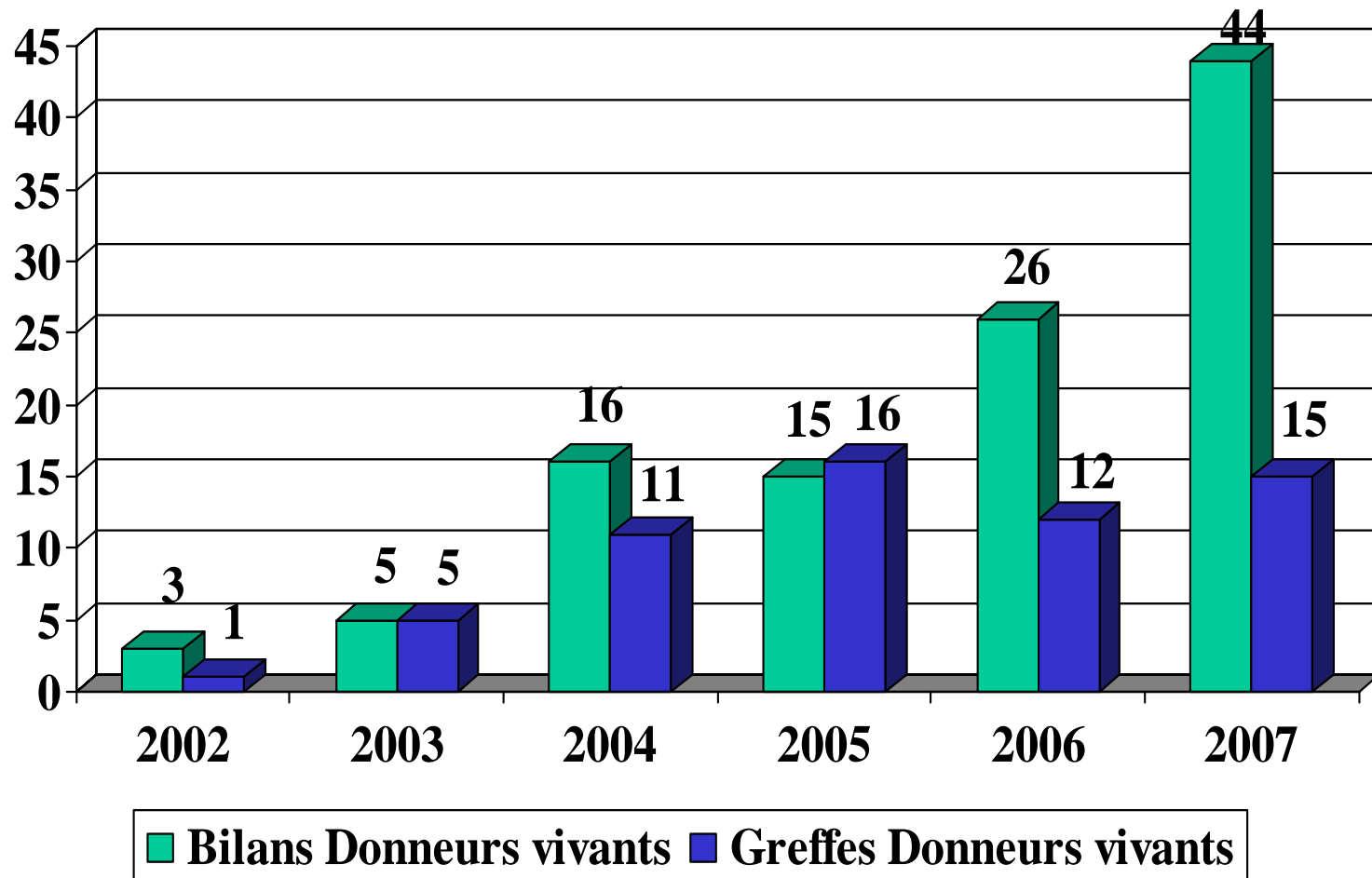
Activités en transplantation rénale



Patients en liste d'attente de rein au CHUV



Evolution du don vivant de rein au CHUV



Complexité

Polymorphisme HLA augmente

Technique sérologique

Techniques de biologie moléculaire (PCR-SSP; PCR-SSO; PCR-SBT)

Prise en considération des HLA-C, HLA DP, HLA-DQ ...

Rôle des anticorps

Technique cytotoxicité (PRA), semi-quantitative

Technique multiplex-Luminex (dépistage, single Ag)

Crossmatch avec cellules T et cellules B

- par cytotoxicité

- par cytométrie en flux

Evaluation du risque immunologique

1 Pré-transplantation

Typisation HLA receveur (donneur si dv)

Recherche d'anticorps / crossmatch

Congélation cellules viables receveurs (Cohorte STCS)

2 Transplantation

Typisation HLA donneur (urgence si donneur dcd)

Crossmatch avec serum peak, last et/ou sérum du jour

Congélation cellules viables du donneur

3 Post-transplantation

Recherche d'anticorps (de novo)

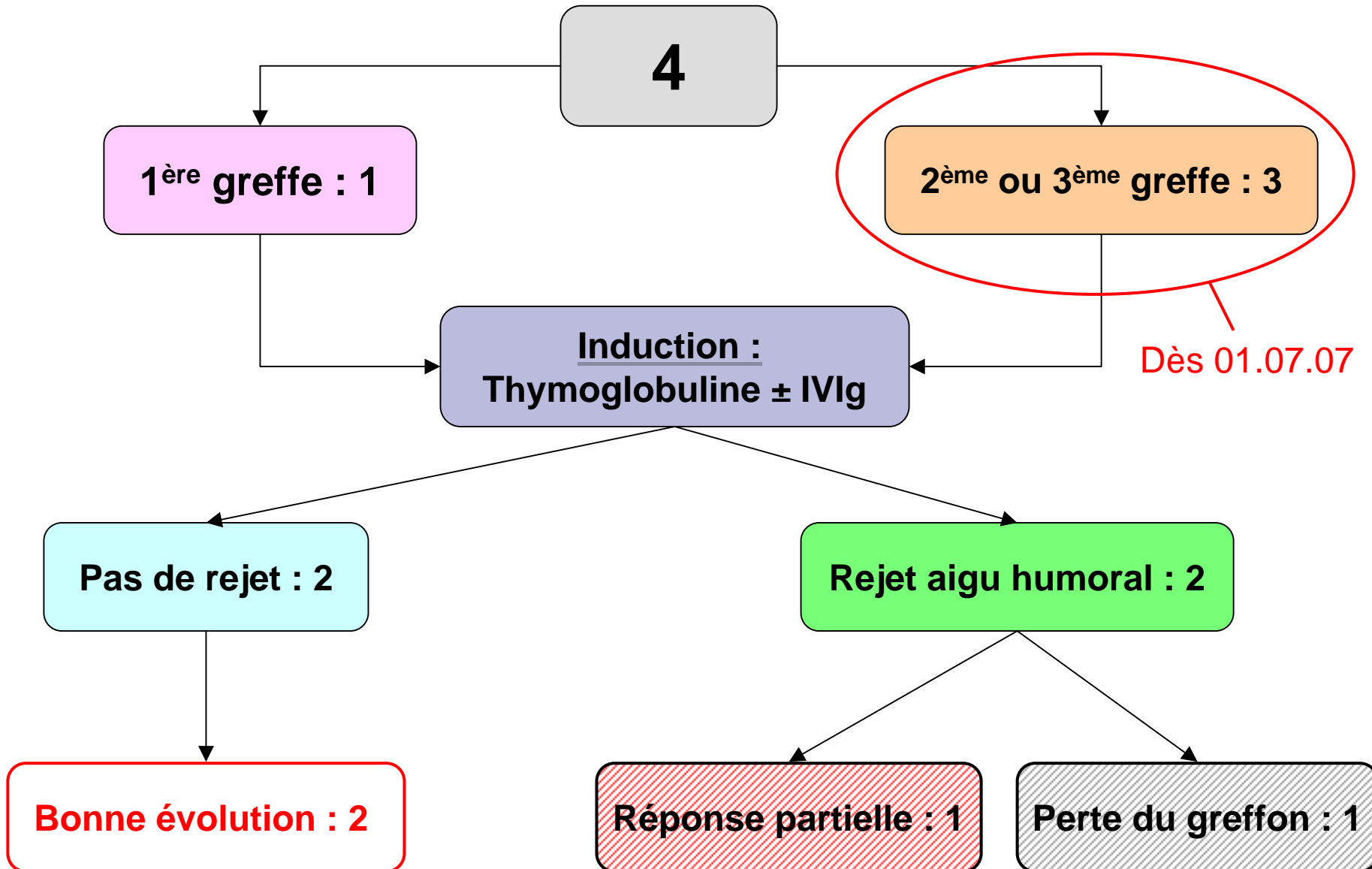
Suivi immunosuppression

Crossmatch (en cas de suspicion de rejet)

Cas lourd

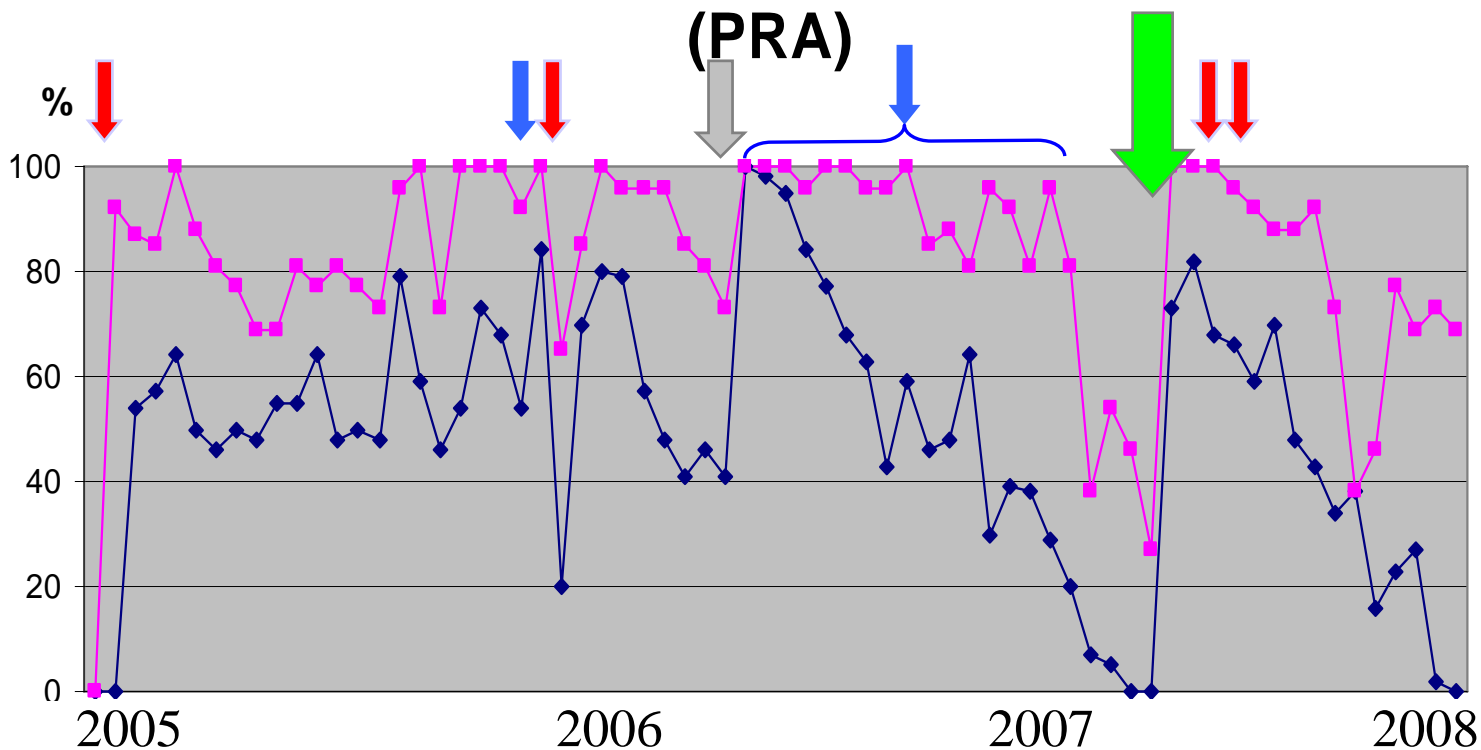
- patients hyperimmunisés
- patients re-transplantés
- transplantation cardiaque

Hyperimmunisés : PRA > 50%



Txpl. cardiaque CP 1987

Evolution des anticorps lymphocytotoxiques (PRA)

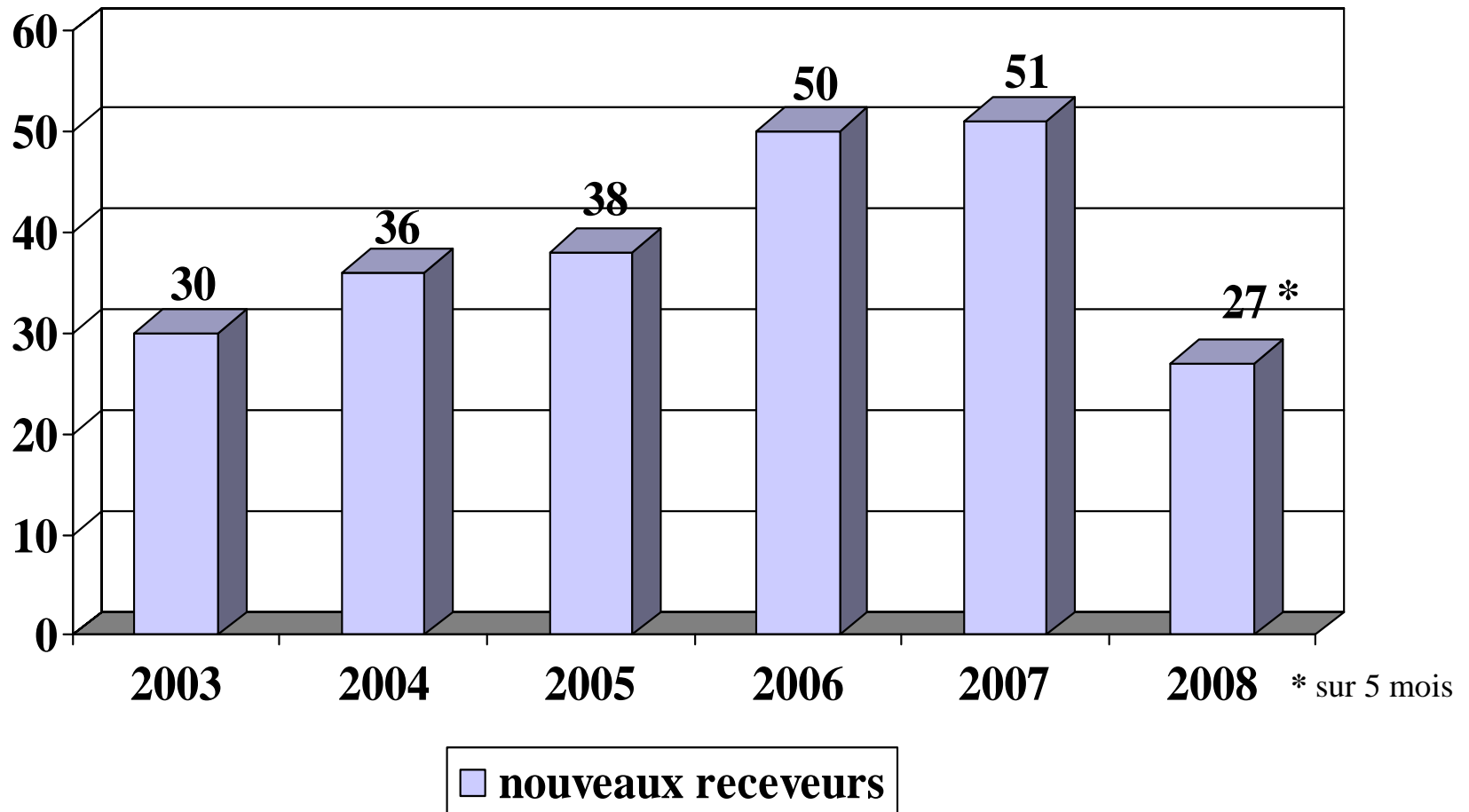


↓ Transfusions sanguines

↓ Plasmaphérèses (6 en 2 semaines)

↓ IVIG 1/mo

Patients nouvellement inscrits en liste d'attente de rein au CHUV



Forfait transplantation rénale

(Selon contrat entre les 6 hôpitaux BS, BE, GE, LS, SG, ZH et la SVK)

Montant :	> 1999	: CHF 4'000.-
	de 1999 à 2005	: CHF 5'200.-
	dès le 01.01.2005	: CHF 6'800.-

- Couvre :
- groupage HLA donneur et receveur
 - recherche d'anticorps (tous les 4 mois ou après tf.)
 - échange de sérums pour patients prioritaires
 - mise à jour sérothèque des receveurs
 - réalisation des crossmatches (y.c. urgence)
 - prélèvement de cellules pour test PRA

Application : Tarif compensé lors de la mise sur liste et couvre tous les tests réalisés dans les 3 mois suivant la transplantation

Messages

- Liaison importante entre recherche et diagnostic
 - *Techniques cytométrie / Elispot / Crossmatch par Luminex*
- Augmentation de l'activité
 - *Bilans DV et mises sur liste*
- Augmentation de la complexité
 - *technologies évolutives, cas lourd*
- Participation directe à la prise de décision
 - *cf. cas lourd (hyperimmunisés, retransplantés,)*